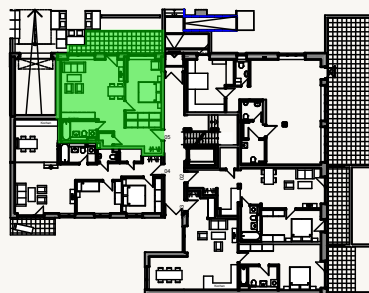


WOHNUNG 05

70,72 m²

Flur:	11,72 m ²
Abstellraum:	1,28 m ²
Bad:	4,91 m ²
Wohnen:	29,52 m ²
Schlafen:	16,22 m ²
Terrasse (50 %):	7,07 m ²

Lage:



Ansicht Norden:



Terrassen, Loggien und Balkone werden mit 50% der Fläche angerechnet.